

**TXORIHERRI**

2016ko ekaina

**5 udalerrri**

Biztanleria: **18 699 biztanle**  
Sexu-arrazoia: **0,95 (g/e)**

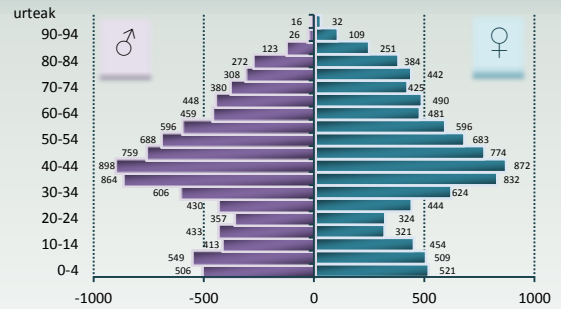
Errolda 2014

**Sondika Loiu**  
4527 biz. 2298 biz.

**Derio**  
6301 biz.

**Zamudio Lezama**  
3174 biz. 2399 biz.

**TXORIHERRI 2014 - Populazio Piramidea**



64 urtetik gorakoen ehunekoa altua da Loiu era Sondikan, ertaina Derio eta Zamudion eta baxua Lezaman. Gabezi sozio-ekonomikoaren indizeak Lezama, Loiu eta Sondika EAEko kintil aberatsenetan daudela erakusten du; Derio eta Zamudio IV. Kintilean daude (bigarren txiroena).

Osasun-pertzepzioan emakumeek ez dute EAEkoekiko desberdintasunik; gizonen osasun hobea dutelakoan daude. Bizi-itxaropena EAEkoaren antzekoa da. Ospitaleratze maiztasun tasa EAEkoa baino txikiagoa da. Emakumeen hilkortasun gordina EAEkoa baino handiagoa da.

Epe luzerako alkohol kontsumo arriskutsuen prebalentzia handiagoa da EAEn baino, gizon zein emakumeetan, gizonen EAEko Eremu Basikoetako rankinean lehenak dira.

Alzheimer gaixotasunagatiko eta beste demenziagatiko hilkortasuna, eta gibelesko zirrosiagatiko hilkortasuna EAEkoen pareko dira, baita BGBKren prebalentzia ere.

Minbiziaren intzidentzia zerbait gorakorra da emakumeengan 2000tik aurrera, eta 2009tik aurrera beherakorra ginonezkoengan. Ez dago EAEkoekiko alde esanguratsurik minbizi guztiagatiko intzidentzian ez hilkortasunean, ez kolon-ondesteko minbiziaren, ez birrikakoan, ez bularrekoan, ez prostatan; ez eta ere 65 urtetik beherakoan minbiziaren hilkortasunean, nahiz eta gizonengan txikiagoa izan.

Hipertentsio arterial, hiperlipidemia eta diabetes prebalentziak ez dira EAEkoekiko desberdinak. Gaixotasun zerebro-baskularragatiko ospitaleratze maiztasuna txikiagoa da EAEkoa baino, modu esanguratsuan, bai emakume zein gizonengan.

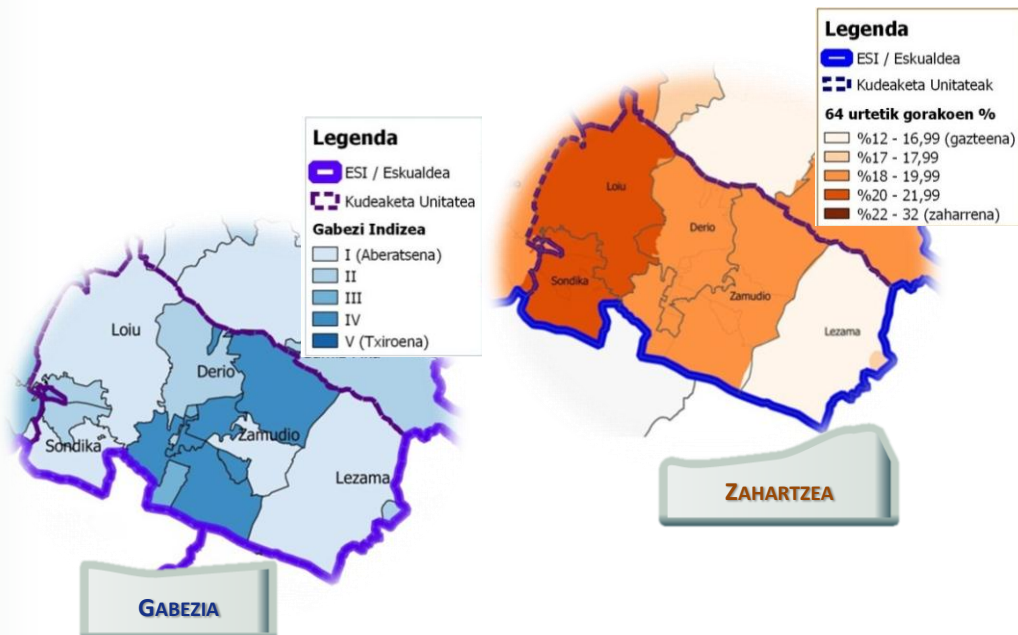
Buru-hilketatagatiko hilkortasuna EAEkoaren antzekoa da; eta buru-hiltze saiakerak EAEkoak baino maiztasun gutxiagoz ematen dira. Ez dago alderik EAEko datuekin, borondatezko haurdunaldi etete maiztasunean.

Txorierriko gizonen adinari doitutako hilkortasunak ez du desberdintasunik EAEkoarekiko. Emakumeengan EAEkoa baino hilkortasun handiagoa agertzen da 75 urtetik gorakoen artean. Gehikuntza honek ez du kausa zehatzik.

**Zaintza Epidemiologikaren Unitatea**  
**Bizkaiko Lurralde Ordezkaritza**



Rekalde zumardia, 39 A  
48008 BILBAO  
Tif. 94 403 1590  
epidemiologia-bizkaia@euskadi.eus



**GABEZIA**

**ZAHARTZEA**

Gaia	Erakuslea	EAE	Bizkaia	Uribe	Erandio Leioa	Getxo	TXORIHERRI	Mungialde	Sopela Gorliz
<b>DETERMINANTE SOZIO-DEMOGRAFIKOAK</b>									
Pobrezia	Errenta; familien batez besteko errenta (€). Eustat <sup>(1)</sup>	41 104	42 607	49 598	38 902	61 355	47 040	52 727	48 777
Langabezia	Langabezia; tasa (% erregistratutako langabezia). Lanbide <sup>(2)</sup>	15,33	16,32	13,09	14,14	12,26	11,45	12,29	12,64
Hezkuntza	Bigarren Hezkuntza maila bukatu gabeko populazioa; 10 urtetik gorakoak eta ikasten ez daudenak (%). Eustat <sup>(1)</sup>	40,46	40,44	29,19	39,67	19,45	38,72	33,84	26,29
<b>BIZITZA-ESTILO DETERMINANTEAK</b>									
Tabako kontsumoa	Erretzaileak; gizonak; prebalentzia (%) <sup>(4)</sup>	24,1	25,6	21,8	18,5-21,9 21,9-22,5	18,5-21,9	22,5-23,6	22,5-23,6	22,5-23,6
	Erretzaileak; emakumeak; prebalentzia (%) <sup>(4)</sup>	18,7	18,3	21,8	20,1-22,9	20,1-22,9	20,1-22,9	20,1-22,9	20,1-22,9
Alkoholaren arriskua kontsumoa	Epe luzerako arrisku altuko kontsumoa; gizonak; prebalentzia (%) <sup>(4)</sup>	25,1	25,1	35,5	33,4-41,3	33,4-41,3	33,4-41,3	33,4-41,3	33,4-41,3
	Epe luzerako arrisku altuko kontsumoa; emakumeak; prebalentzia (%) <sup>(4)</sup>	14,7	14,3	16,2	13,7-15,4 15,4-17,6	16,7-19,3	19,3-27,4	16,7-19,3	13,7-15,4 19,3-27,4
Dieta onuragarria	Fruta/barazki eguneroko kontsumoa; gizonak; prebalentzia (%) <sup>(4)</sup>	64,5	62,8	58,9	41,2-52,9 52,9-57,6	41,2-52,9	65,2-69,5	65,2-69,5	52,9-57,6 65,2-69,5
	Fruta/barazki eguneroko kontsumoa; emakumeak; prebalentzia (%) <sup>(4)</sup>	73	72,2	65	54,0-67,0	54,0-67,0	67,0-69,8	67,0-69,8	67,0-69,8 72,1-74,2
Jarduera fisikoa	Lantoki edo ikastetxerako joan-etorri aktiboa; gizonak; prebalentzia (%) <sup>(4)</sup>	16,5	16,4		10,4-12,7 12,7-13,7	13,7-16,1	12,7-13,7	10,4-12,7	6,3-10,4
	Lantoki edo ikastetxerako joan-etorri aktiboa; emakumeak; prebalentzia (%) <sup>(4)</sup>	22,9	20,9		11,1-15,9 15,9-18,3	15,9-18,3	11,1-15,9	11,1-15,9	11,1-15,9 15,9-18,3
Obesitatea	Obesitate; gizonak; prebalentzia (%) <sup>(4)</sup>	14,1	14,5	14,7	14,5-16,3	13,7-14,5	16,3-19,3	14,5-16,3	13,2-13,7 14,5-16,3
	Obesitate; emakumeak; prebalentzia (%) <sup>(4)</sup>	12,3	12,8	9,7	9,1-10,7 10,7-11,6	9,1-10,7	10,7-11,6	9,1-10,7	9,1-10,7 10,7-11,6
<b>BIZI -IRAUPENA</b>									
Bizi iraupena	Bizi-iraupena jaiotzan. Gizonak (urteak) <sup>(3)</sup>	79,54	79,21	79,95	78,89	80,8	80,31	79,9	79,55
	Bizi-iraupena jaiotzan. Emakumeak (urteak) <sup>(3)</sup>	86,43	86,28	86,03	85,78	86,87	85,46	85,3	85,06
	Bizi-iraupena 65 urtetan. Gizonak (urteak) <sup>(3)</sup>	18,86	18,67	18,72	18,07	19,37	18,81	18,43	18,37
	Bizi-iraupena 65 urtetan. Emakumeak (urteak) <sup>(3)</sup>	23,9	23,81	23,4	23,07	24,53	22,44	22,39	22,34
<b>MORBI-MORTALITATE OROKORRA</b>									
Osasun pertzepzioa	Norberaren osasuna txartzat dutenak; gizonak; prebalentzia (%) <sup>(4)</sup>	16,7	16,0	17,1	11,4-13,6 13,6-14,2	15,5-16,2	11,4-13,6	14,9-15,5	13,6-14,2 14,2-14,9
	Norberaren osasuna txartzat dutenak; emakumeak; prebalentzia (%) <sup>(4)</sup>	19,6	22,1	21,6	22,0-23,5 23,5-26,0	22,0-23,5	18,6-20,1	23,5-26,0	22,0-23,5
Ospitalizazioa	Ospitalen frekuentazioa, kausa oro. /1000 <sup>(5)</sup>	145,13	138,67	126,58	137,49	114,40	133,71	135,24	132,12
Hilkortasuna	Hilkortasuna, kausa oro; hilkortasun tasa /100 000 <sup>(3)</sup>	909,55	923,2	921,88	980,89	838,95	962,99	990,86	993,55
<b>MORBI-MORTALITATEA, KAUSA ESPEZIFIKOAK</b>									
Minbizia, hilkortasuna gazteengan	Minbizia; gizonak, <65 urte; hilkortasun tasa /100 000 <sup>(3)</sup>	114,55	119,43	101,21	129,43	87,86	93,67	83,45	103,47
	Minbizia; emakumeak, <65 urte; hilkortasun tasa /100 000 <sup>(3)</sup>	67,64	68,41	65,48	66,78	66,69	57,33	54,61	67,28
Minbizia kokapen nagusienetan: birrikak, bularra, prostata	Kolon-ondesteko minbizia; gizonak; intzidentzi tasa /100 000 <sup>(6)</sup>	125,73	130,65	122,48	136,57	122,33	128,75	110,48	105,52
	Kolon-ondesteko minbizia; gizonak; hilkortasun tasa /100 000 <sup>(3)</sup>	49,11	51,73	46,68	45,73	51,24	34,33	52,32	39,08
	Kolon-ondesteko minbizia; emakumeak; intzidentzi tasa /100 000 <sup>(6)</sup>	69,24	72,36	64,05	64,91	74,20	73,85	48,55	44,41
	Kolon-ondesteko minbizia; emakumeak; hilkortasun tasa /100 000 <sup>(3)</sup>	27,33	28,34	28,26	31,42	28,98	25,48	18,63	31,10
	Birikako minbizia; gizonak; intzidentzi tasa /100 000 <sup>(6)</sup>	103,4	109,57	98,94	117,67	94,55	80,55	76,94	108,57
	Birikako minbizia; gizonak; hilkortasun tasa /100 000 <sup>(3)</sup>	84,61	90,48	77,92	95,84	75,40	59,49	56,55	82,34
	Birikako minbizia; emakumeak; intzidentzi tasa /100 000 <sup>(6)</sup>	26,66	27,42	27,83	25,20	34,77	26,16	23,76	19,38
	Birikako minbizia; emakumeak; hilkortasun tasa /100 000 <sup>(3)</sup>	21,08	21,46	22,86	16,60	28,19	23,80	24,85	15,55
	Bularreko minbizia; emakumeak; intzidentzi tasa /100 000 <sup>(6)</sup>	126,06	127,3	121,03	133,94	134,34	111,29	94,51	93,55
	Bularreko minbizia; emakumeak; hilkortasun tasa /100 000 <sup>(3)</sup>	29,58	30,79	31,56	34,18	25,66	34,88	46,52	31,36
Prostatako minbizia; gizonak; intzidentzi tasa /100 000 <sup>(6)</sup>	154,35	142,49	150,67	163,95	160,91	157,58	133,26	111,72	

Gaia	Erakuslea	EAE	Bizkaia	Uribe	Erandio Leioa	Getxo	TXORIHERRI	Mungialde	Sopela Gorliz
	Hipertentsio arteriala; gizonak; prebalentzia (%) <sup>(7)</sup>	17,38	18,06	16,15	16,07	15,56	17,57	16,20	14,31
	Hipertentsio arteriala; emakumeak; prebalentzia (%) <sup>(7)</sup>	17,63	18,56	15,01	15,63	14,08	18,79	14,65	13,25
	Hiperlipidemiak; gizonak; prebalentzia (%) <sup>(7)</sup>	14,04	15,26	12,80	13,25	12,31	13,52	11,38	12,01
<i>Gaixotasun</i>	Hiperlipidemiak; emakumeak; prebalentzia (%) <sup>(7)</sup>	13,09	15,32	11,97	13,23	11,75	13,21	9,89	10,27
<i>kardiobaskul.:</i>	Kardiopatia iskemikoa; gizonak; ospitaletako alden tasa /100 000 <sup>(5)</sup>	384,57	373,44	349,22	382,09	313,15	396,90	288,49	412,64
<i>hipertentsio</i>	Kardiopatia iskemikoa; gizonak; hilkortasun tasa /100 000 <sup>(3)</sup>	83,86	90,15	84,38	92,02	84,28	91,30	63,46	85,11
<i>arteriala,</i>	Kardiopatia iskemikoa; emakumeak; ospitaletako alden tasa /100 000 <sup>(5)</sup>	129,45	128,77	127,19	153,14	104,04	152,03	125,5	141,96
<i>hiperlipidemiak,</i>	Kardiopatia iskemikoa; emakumeak; hilkortasun tasa /100 000 <sup>(3)(7)</sup>	49,34	51,79	50,80	51,45	41,15	69,77	71,25	51,62
<i>kardiopatia</i>	Garun hodietako gaix.; gizonak; ospitaletako alden tasa /100 000 <sup>(5)</sup>	299,58	282,89	216,37	203,92	199,23	215,71	238,96	260,46
<i>iskemikoa,</i>	Garun hodietako gaix.; gizonak; hilkortasun tasa /100 000 <sup>(3)</sup>	57,99	58,81	57,16	64,39	51,04	60,61	53,01	64,64
<i>garun hodietako</i>	Garun hodietako gaix.; emakumeak; ospitaletako alden tasa /100 000 <sup>(5)</sup>	253,65	230,54	159,59	160,46	157,45	181,79	137,14	159,39
<i>gaixotasuna</i>	Garun hodietako gaix.; emakumeak; hilkortasun tasa /100 000 <sup>(3)</sup>	72,65	75,95	78,26	78,16	71,62	86,65	113,13	67,52
<i>Arnas bideetako</i>	Biriketako gaixot. butxatzaile kronikoa; gizonak; prebalentzia (%) <sup>(7)</sup>	2,04	2,08	1,58	1,72	1,24	2,11	1,82	1,52
<i>gaixotasunak:</i>	Biriketako gaixot. butxatzaile kronikoa; emakumeak; prebalentzia (%) <sup>(7)</sup>	0,87	0,86	0,67	0,63	0,70	0,63	0,65	0,62
<i>BGBK,</i>	Tuberkulosia; batez besteko urteko tasa /100 000 <sup>(8)</sup>	16,39	15,76	11,55	13,86	8,29	13,06	13,34	12,71
<i>tuberkulosia</i>	Alzheimer; gizonak; hilkortasun tasa /100 000 <sup>(3)</sup>	17,69	18,13	23,51	18,42	22,07	31,08	19,54	32,77
<i>Nerbio-</i>	Alzheimer; emakumeak; hilkortasun tasa /100 000 <sup>(3)</sup>	42,44	40,34	47,66	48,06	45,84	64,95	47,38	38,05
<i>sistemako</i>	Dementziak; gizonak; hilkortasun tasa /100 000 <sup>(3)</sup>	33,72	35,02	38,62	49,36	29,36	37,38	43,97	45,07
<i>gaixotasunak:</i>	Dementziak; emakumeak; hilkortasun tasa /100 000 <sup>(3)</sup>	64,58	65,54	69,52	66,64	62,22	78,42	58,45	102,74
<i>Alzheimer;</i>	Gibelesko zirrosia; gizonak; hilkortasun tasa /100 000 <sup>(3)</sup>	18,34	19,14	17,31	23,92	15,5	21,1	9,95	16,15
<i>dementziak,</i>	Gibelesko zirrosia; emakumeak; hilkortasun tasa /100 000 <sup>(3)</sup>	7,35	7,81	8,19	7,93	6,08	8,37	7,50	15,62
<i>baskularrak eta</i>	<i>Diabetes mellitus</i> ; gizonak; prebalentzia (%) <sup>(7)</sup>	6,84	5,85	4,78	5,25	4,49	5,12	4,45	4,14
<i>besteak</i>	<i>Diabetes mellitus</i> ; emakumeak; prebalentzia (%) <sup>(7)</sup>	4,73	4,83	3,54	4,33	3,03	4,67	3,20	3,11
<i>Liseri aparatoko</i>	Femur-lepo hausturak; gizonak; ospitaletako alden tasa /100 000 <sup>(5)</sup>	538,94	545,2	534,24	570,59	487,11	552,5	543,81	599,69
<i>gaixotasunak:</i>	Trafiko istripuak; hilkortasun tasa /100 000 <sup>(3)</sup>	4,25	4,16	3,84	3,91	3,12	4,52	3,08	5,00
<i>gibelesko zirrosia</i>	Suizidio saiakerak; ospitaletako alden tasa /100 000 <sup>(5)</sup>	23,42	15,24	6,80	8,45	6,01	8,04	6,39	5,92
<i>Gaixotasun</i>	Suizidioa; hilkortasun tasa /100 000 <sup>(3)</sup>	7,61	7,25	6,88	4,90	8,98	8,84	7,02	3,49
<i>endokrinoak:</i>									
<i>diabetes mellitus</i>									
<i>Kanpo-kausak:</i>									
<i>femur-lepoko</i>									
<i>hausturak,</i>									
<i>trafiko istripuak,</i>									
<i>suizidioa</i>									
TALDE AHULAK									
<i>Emakumeak</i>	Borondatezko haurdunaldi etenak; tasa /1000 haurdunaldi <sup>(10)</sup>	9,72	9,90	8,50	10,11	9,44	6,06	7,55	5,85
<i>Babesa</i>	Babes sozial afektibo eskasa; gizonak; prebalentzia (%) <sup>(4)</sup>	25,2	26,0	25,0	26,2-31,8 36,0-51,0	31,8-36,0	10,1-16,0	10,1-16,0	20,2-23,0
	Babes sozial afektibo eskasa; emakumeak; prebalentzia (%) <sup>(4)</sup>	24,0	23,3	23,4	29,5-44,5	21,0-23,4	11,5-18,2	11,5-18,2	11,5-18,2 21,0-23,4

(1) Eustat - Euskal Estatistika Erakundea - Instituto Vasco de Estadística.(2013)

(2) Lanbide. Enplegu eta Gizarte Politiketako Saila. (2014)

(3) Hilkortasun Erregistroa (2009-2013)

(4) Osasun Inkesta 2013 (EAEIO): Osasun Saila. Eusko Jaurlaritzak. Plangintza, Antolamendu eta Ebaluazio Sanitarioko zuzendaria

(5) Ospitaletako Alta Erregistroa (OAE): Osasun Saila. Eusko Jaurlaritzak. Osasun Publikoko Zuzendaritza eta Plangintza, Antolamendu eta Ebaluazio Sanitarioko zuzendaria (2012-2014 hirurtekoa)

(6) Euskadiko Minibizi Erregistroa (RCEME): Osasun Saila. Eusko Jaurlaritzak. Osasun Publikoko Zuzendaritza eta Plangintza, Antolamendu eta Ebaluazio Sanitarioko zuzendaria. (2008-2012 bosturtekoa)

(7) Osabideko Kronikoen Erregistroa. Prebalentzia tasa gordina (2011)

(8) Aitortu Beharreko Gaixotasunen Erregistroa (ABG) (2010-2014)

(9) Jaiotzen Erregistroa (2012)

(10) Haurdunaldiaren Borondatezko Etenduraren erregistroa (HBE) (2012)

Erakunde Sanitario Integratuetako, Bizkaiko eta osasun-eremuetako tasak, EAEko adinari estandarizatuak daude, konparazioak egin ahal izateko.

EAEko balorea baino txarragoa (%95eko konfiantza tartean)  
(4) Oinarrizko Osasun eremuren bat EAEko 10 txarrenean artean dago.EAEko balorea baino hobea (%95eko konfiantza tartean)  
(4) Oinarrizko Osasun eremuren bat EAEko 10 onenen artean dago.

Sopela-Gorliz hurrengo oinarrizko osasun eremuak hartzen ditu EAEOn: SOPELANA eta GORLIZ

SOPELANA-k hurrengo udalerriak hartzen ditu BERANGO, SOPELA eta URDULIZ

GORLIZ-ek GORLIZ, PLENTZIA, LEMOIZ eta BARRIKA.

Mungia bat dator EAEOn MUNGIAz, hurrengo udalerriak hartzen ditu: ARRIETA, BAKIO, FRUIZ, GAMIZ-FIKA, GATIKA, LAUKIZ, MARURI-JATABE, MEÑAKA eta MUNGIA.

Txorierri bat dator EAEOn TXORIERRIZ, hurrengo udalerriak hartzen ditu: DERIO, LEZAMA, LOIU, SONDIKA eta ZAMUDIO.

Getxo EAEOn hiru Oinarrizko Osasun Eremu hartzen ditu: Areeta, Errorno, Algorta eta Fadura-Santamaria. Denak GETXO udalerrikoak.

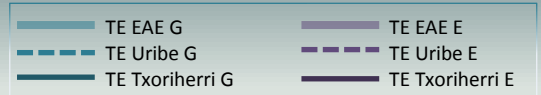
Erandio-Leioa EAEOn lau Oinarrizko Osasun Eremu hartzen ditu: Leioa-Lamiako eta Leioa-Erdia LEIOAN; eta Erandio-Desierto eta Astrabudua ERANDION.

LEIOA

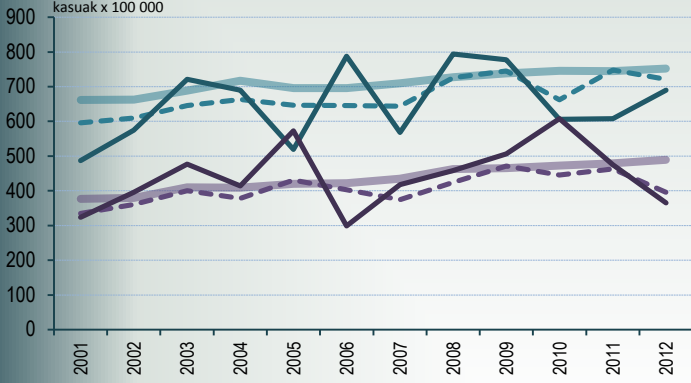
ERANDIO

# Erakusleen bilakaera

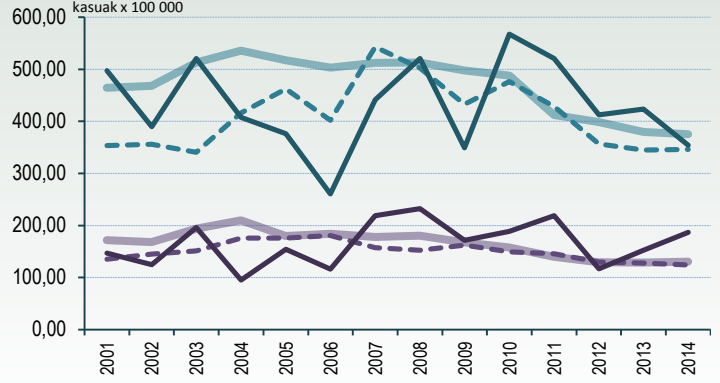
TASA ESTANDARIZATUAK EAEKO POPULAZIOARI DOITUAK



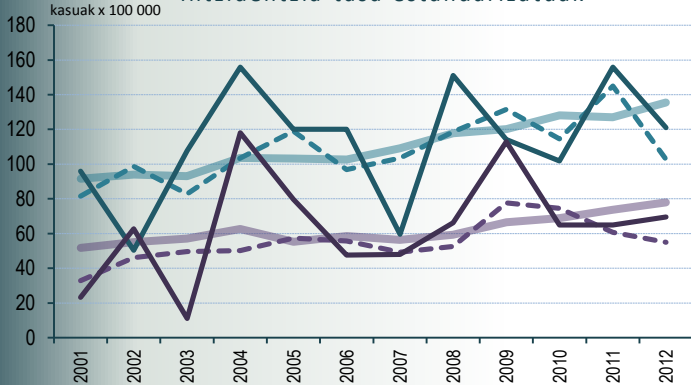
**Minbizia. Kokapen guztiak**  
Intzidentzia tasa estandarizatuak



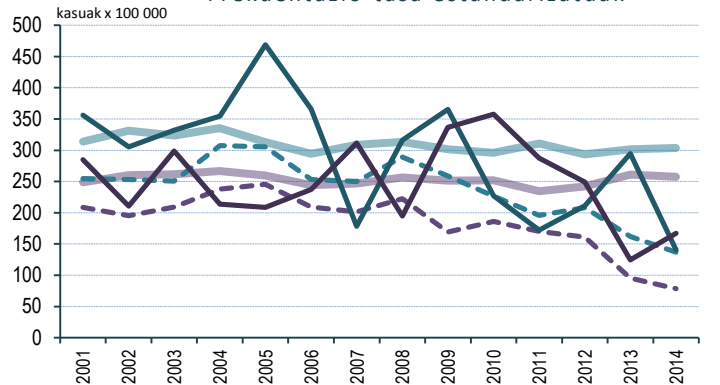
**Kardiopatia iskemikoa**  
Frekuentazio tasa estandarizatuak



**Kolon-ondesteko minbizia**  
Intzidentzia tasa estandarizatuak

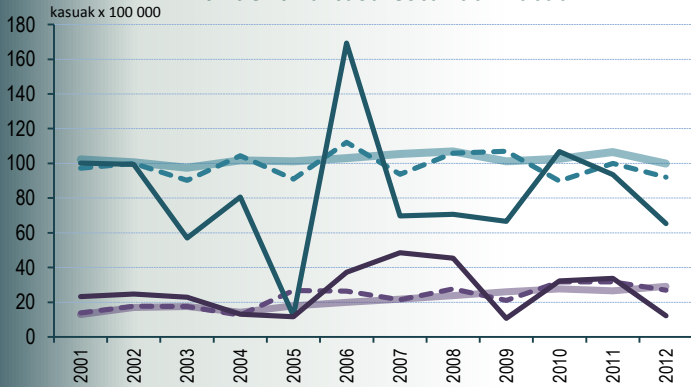


**Garun-hodietako gaixotasuna**  
Frekuentazio tasa estandarizatuak



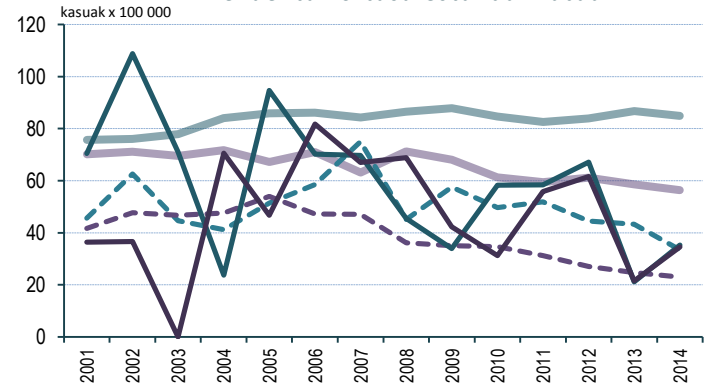
**Birikako minbizia**

Intzidentzia tasa estandarizatuak



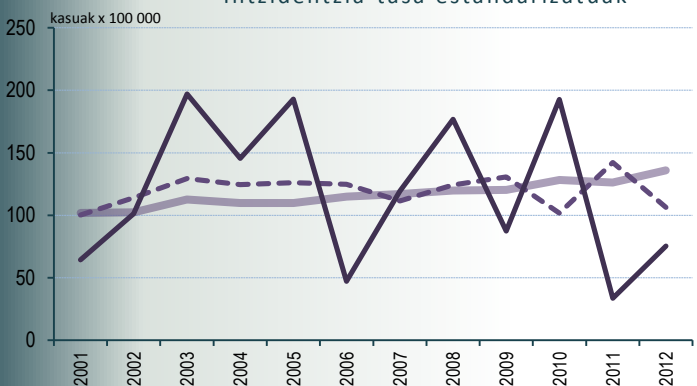
**Diabetes mellitus**

Frekuentazio tasa estandarizatuak



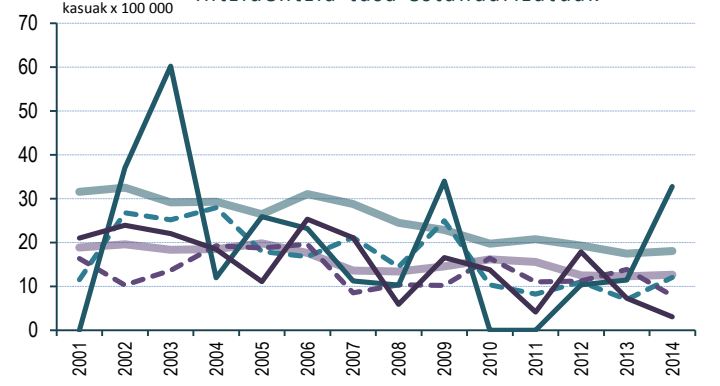
**Emakumeen bularreko minbizia**

Intzidentzia tasa estandarizatuak

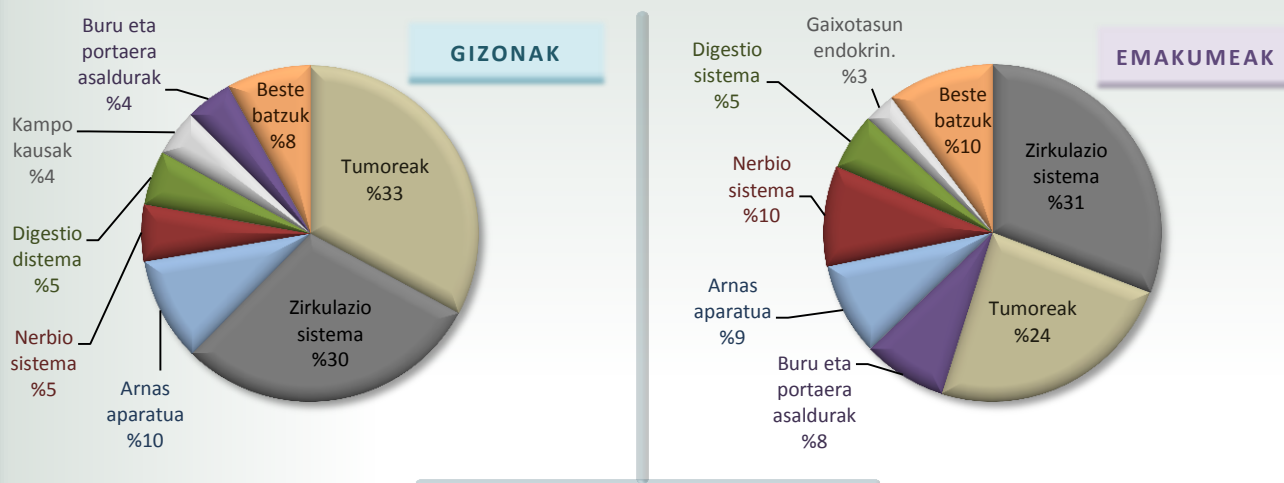


**Tuberkulosia**

Intzidentzia tasa estandarizatuak



### HILKORTASUN PROPORZIONALA HILDAKOAK (%) SEXUZ ETA KAUSA-TALDE NAGUSIEZ



### KAUSAREN ARABERAKO HILDAKOAK ETA TASAK (19 talde nagusiak) TXORIHERRI 2009-2013

	GIZONAK				EMAKUMEA			
	Heriotzak	Tasa Gordi.	Tasa Estand.	Tasa EAE	Heriotzak	Tasa Gordi.	Tasa Estand.	Tasa EAE
Gaix. infektzioak eta parasitarioak (I)	3	6,63	6,73	14,43	5	10,64	10,43	15,00
Tumoreak (II)	139	307,18	315,04	358,81	111	236,18	236,97	207,04
Odoleko eta org. hemat. gaix.; asa. imm. (III)	1	2,21	2,15	3,08	1	2,13	2,02	4,15
Gaix. endokri., nutrizio eta metabolikoak (IV)	12	26,52	26,96	24,17	14	29,79	28,95	32,94
Buru eta portaera asaldurak (V)	19	41,99	41,81	35,86	37	78,73	78,42	66,04
Nerb.sist., begi eta belarriko gaix. (VI,VII,VIII)	23	50,83	51,42	42,56	44	93,62	93,62	65,46
Zirkulazio-sistemako gaixotasunak (IX)	125	276,24	278,15	254,50	142	302,14	300,26	265,85
Arnas aparatuko gaixotasunak (X)	42	92,82	92,42	94,66	41	87,24	87,01	72,97
Digestio sistemako gaixotasunak (XI)	22	48,62	49,50	46,60	25	53,19	52,42	39,78
Larruazal eta azalpeko ehuneko gaixot. (XII)	0	-	-	1,59	1	2,13	2,13	2,77
Sist. osteo. eta ehun konjuntiboko gaix. (XIII)	1	2,21	2,24	5,99	3	6,38	6,39	12,09
Genital eta gernu sistemako gaixot. (XIV)	10	22,10	22,03	18,37	11	23,41	23,00	19,87
Haurdunaldia, erditzea eta ondoko aroa (XV)	-	-	-	-	0	-	-	0,02
Gaixotasun perinatalak (XVI)	2	4,42	3,81	1,40	1	2,13	1,65	1,35
Sortzetiko malf. defor., eta an. kromos. (XVII)	1	2,21	2,01	2,08	0	-	-	1,67
Gaizki definitutako kausak (XVIII)	4	8,84	9,32	17,58	15	31,92	31,74	28,70
Kanpo kausak (XIX)	19	41,99	43,09	43,45	10	21,28	21,94	20,97
<b>GUZTIRA</b>	<b>423</b>	<b>934,80</b>	<b>946,66</b>	<b>965,12</b>	<b>461</b>	<b>980,91</b>	<b>976,94</b>	<b>856,67</b>

\* Txorierri aldeko emakumeengan agertzen den gehiegizko hilkortasuna, 75 urtetik gorakoen hilkortasunagatik da eta ez du inolako kasuarekin loturarik.

## ADIERAZLEAK EREMU TXIKI, OINARRIZKO OSASUN-EREMU ETA UDALERRIEN ARABERA

### 1. ADIERAZLE SOZIOEKONOMIKOAK UDALERRIEN ARABERA 2001

[http://www.osakidetza.euskadi.eus/r85-pkosag06/eu/contenidos/informacion/indica\\_socioeco\\_muni\\_2001/eu\\_priva/index.html](http://www.osakidetza.euskadi.eus/r85-pkosag06/eu/contenidos/informacion/indica_socioeco_muni_2001/eu_priva/index.html)

### 2. OSASUN PROFILA EAEOI-2013, URIBE ESI

[http://www.osakidetza.euskadi.eus/contenidos/informacion/encuesta\\_salud\\_publicaciones/eu\\_escav13/adjuntos/Uribe.pdf](http://www.osakidetza.euskadi.eus/contenidos/informacion/encuesta_salud_publicaciones/eu_escav13/adjuntos/Uribe.pdf)

### 3. 2013KO OSASUNAREN EUSKAL INKESTAREN ATLASA OINARRIZKO OSASUN-EREMUEN ARABERA

[http://www.osakidetza.euskadi.eus/contenidos/informacion/encuesta\\_salud\\_publicaciones/es\\_escav13/adjuntos/AtlasEremuTxiki.pdf](http://www.osakidetza.euskadi.eus/contenidos/informacion/encuesta_salud_publicaciones/es_escav13/adjuntos/AtlasEremuTxiki.pdf)

### 4. EUSKAL AUTONOMIA ERKIDEGOKO MINBIZIAREN HERRIZ HERRIKO ATLASA

[http://www.osakidetza.euskadi.eus/contenidos/informacion/epidemiologica\\_publicaciones/es\\_epidemi/adjuntos/Atlas%20del%20Cancer.pdf](http://www.osakidetza.euskadi.eus/contenidos/informacion/epidemiologica_publicaciones/es_epidemi/adjuntos/Atlas%20del%20Cancer.pdf)

### 5. EREMU TXIKIETAKO HILKORTASUNAREN BILAKAERA (1996-2001 ETA 2002-2007)

[http://www.osakidetza.euskadi.eus/r85-pkosag01/eu/contenidos/informacion/evo\\_morta\\_sec/eu\\_evomorta/index.html](http://www.osakidetza.euskadi.eus/r85-pkosag01/eu/contenidos/informacion/evo_morta_sec/eu_evomorta/index.html)

### 6. HILKORTASUNA, OINARRIZKO OSASUN-EREMUEN ARABERA 1996-2003

[http://www.osakidetza.euskadi.eus/r85-pkosag03/eu/contenidos/informacion/morta9603\\_zbs/eu\\_mortazbs/index.html](http://www.osakidetza.euskadi.eus/r85-pkosag03/eu/contenidos/informacion/morta9603_zbs/eu_mortazbs/index.html)

### 7. BIZI-ITXAROPENAREN DESBERDINTASUNAK, OINARRIZKO OSASUN-EREMUEN ARABERA 2006-2010

[http://www.osakidetza.euskadi.eus/contenidos/informacion/osagin/eu\\_profesio/adjuntos/ot2015\\_1eus.pdf](http://www.osakidetza.euskadi.eus/contenidos/informacion/osagin/eu_profesio/adjuntos/ot2015_1eus.pdf)

### 8. EREMU TXIKIETAKO BIZI-ITXAROPENA JAIOTZEAN. 2001-2005 ALDIAN

[http://www.osakidetza.euskadi.eus/r85-pkosag07/eu/contenidos/informacion/espevida\\_zbs\\_0105/eu\\_espev/index.html](http://www.osakidetza.euskadi.eus/r85-pkosag07/eu/contenidos/informacion/espevida_zbs_0105/eu_espev/index.html)